

千葉ポートアリーナ定期アンケート集計報告

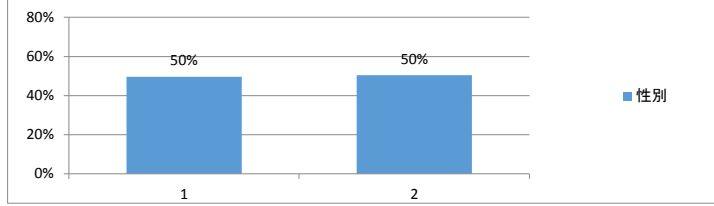
実施期間 平成31年3月1日(金) ～ 平成31年3月28日(木)
回収回答数 141 件

1 ご自身のことについて

(1) 性別

1	男	70 件	50%
2	女	71 件	50%
		141 件	未回答 0 件

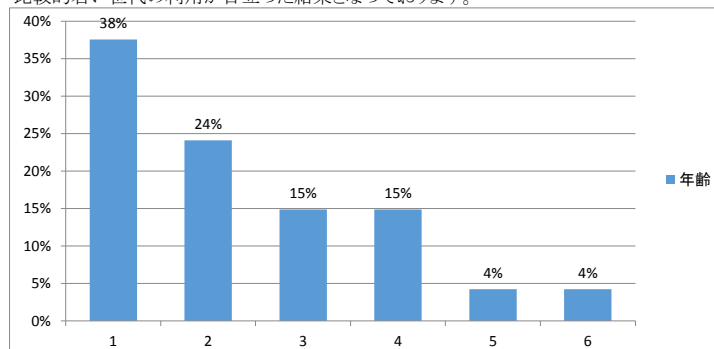
本アンケートにおいては、男性、女性ほぼ同数のお客様からご意見をいただいた結果となっております。



(2) 年齢

1	10代	53 件	38%
2	20代	34 件	24%
3	30代	21 件	15%
4	40代	21 件	15%
5	50代	6 件	4%
6	60歳以上	6 件	4%
		141 件	未回答 0 件

「10代」「20代」が62%、「30代」「40代」が30%となっております。一方、50代以上の方は8%となっております。比較的若い世代の利用が目立った結果となっております。



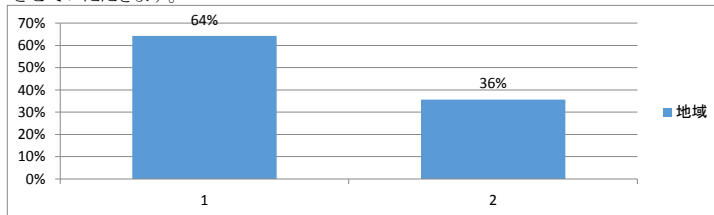
(3) 居住地

1	千葉市内	90 件	64%
2	千葉市外	50 件	36%
		140 件	未回答 1 件

千葉市内: 中央区15、美浜区21、稲毛区12、花見川区14、若葉区9、緑区8、未記入11

千葉市外: 市原市5、四街道市4、市川市4、船橋市3、柏市3、八千代市2、長生村2、習志野市1、野田市1、流山市1、松戸市1、佐倉市1、茂原市1、東金市1、八街市1、東京都2、埼玉県2、未記入15

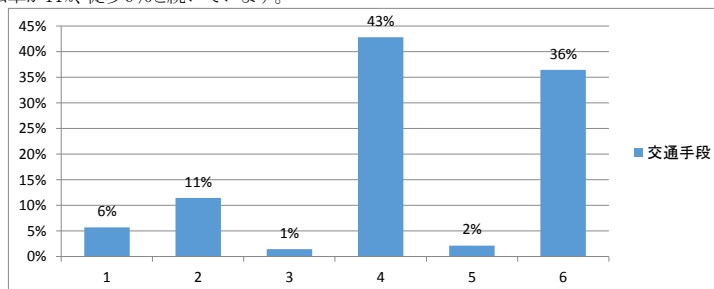
千葉市外利用者も比較的多い結果となりました。居住区域・活動実態の調査結果をもとに、今後の事業企画の参考とさせていただきます。



(4) 施設までの交通手段

1	徒歩	8 件	6%
2	自転車	16 件	11%
3	オートバイ	2 件	1%
4	自動車	60 件	43%
5	バス	3 件	2%
6	電車・モノレール	51 件	36%
		140 件	未回答 1 件

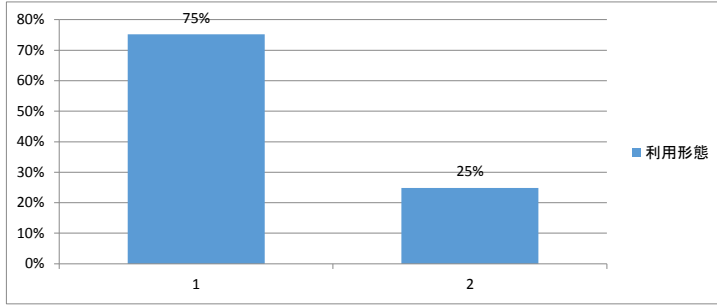
自動車での来館者が43%、電車・モノレールでの来館者が36%と比較的多い比率となっております。以下自転車11%、徒歩6%と続いています。



(5) 利用形態について

1	専用利用	106 件	75%
2	個人利用	35 件	25%
		141 件	未回答 0 件

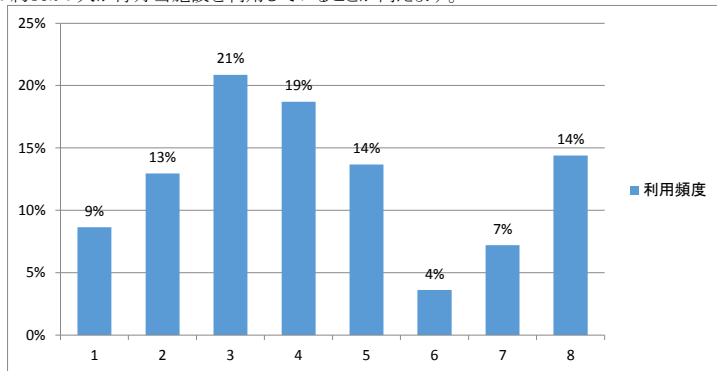
個人利用は専用利用のないサブアリーナ、トレーニング室(2)の利用に限定されるため、多くが専用利用となっております。



(6) 利用頻度について

1	週に2回以上	12 件	9%
2	週に1回	18 件	13%
3	2週に1回	29 件	21%
4	月に1回	26 件	19%
5	3か月に1回	19 件	14%
6	6か月に1回	5 件	4%
7	年に1回	10 件	7%
8	初めて	20 件	14%
		139 件	未回答 2 件

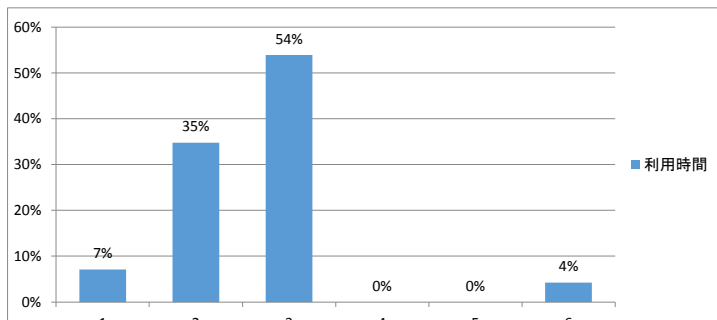
「2週間に1回」が21%と最も多く、「月に1回」が19%で続いています。全体の約50%の人が毎月当施設を利用していることが伺えます。



(7) 利用時間について

1	9時～13時	10 件	7%
2	13時～17時	49 件	35%
3	17時～21時	76 件	54%
4	9時～17時	0 件	0%
5	13時～21時	0 件	0%
6	9時～21時	6 件	4%
		141 件	未回答 0 件

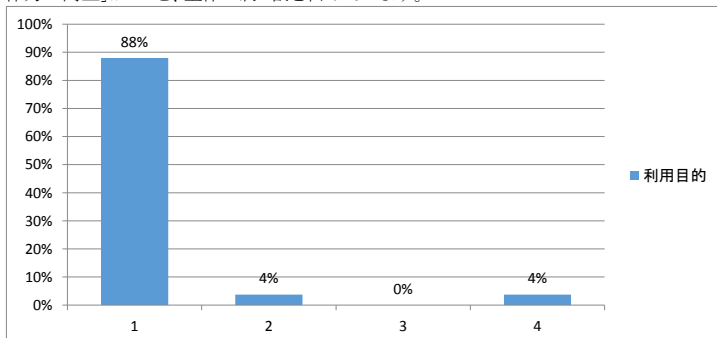
「17時～21時」が54%、「13時～17時」が35%と夜間と午後の利用が多い結果となっております。



(8) 利用目的について

1	競技力の向上(練習)	117 件	88%
2	体育授業・学校行事への参加	5 件	4%
3	会社の親睦イベントへの参加	6 件	4%
4	大会への参加	5 件	4%
		133 件	未回答 8 件

「競技力・体力の向上」が88%と、全体の約9割を占めています。

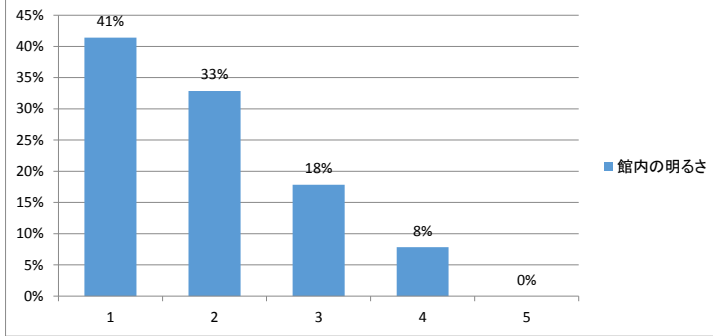


2. 施設(ポータルリーナ全般)について

(1) 館内の明るさについて

1	非常に良い	58 件	41%
2	まあまあ良い	46 件	33%
3	普通	25 件	18%
4	やや暗い	11 件	8%
5	暗い	3 件	0%
		140 件	未回答 1 件

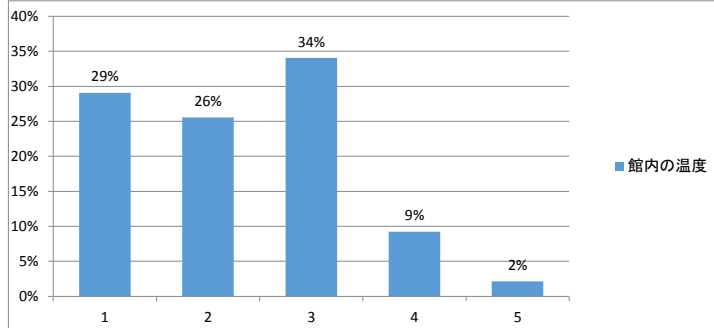
「非常に良い」、「まあまあ良い」との回答が74%でありました。引き続き、利用者の皆様に満足いただけるよう対応してまいります。



(2) 館内の温度

1	快適	41 件	29%
2	まあまあ快適	36 件	26%
3	普通	48 件	34%
4	やや不快	13 件	9%
5	不快	3 件	2%
		141 件	未回答 0 件

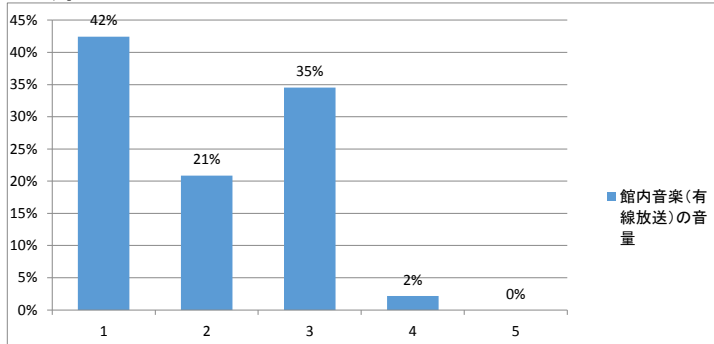
「快適」、「まあまあ快適」との回答が55%でありました。一方で「やや不快」「不快」が11%でありました。今後は、より一層館内の温度に気を配りながら適切な温度設定に努めてまいります。



(3) 館内音楽(有線放送)の音量について

1	ちょうど良い	59 件	42%
2	まあまあ良い	29 件	21%
3	普通	48 件	35%
4	ややうるさい	3 件	2%
5	うるさい	1 件	0%
		139 件	未回答 2 件

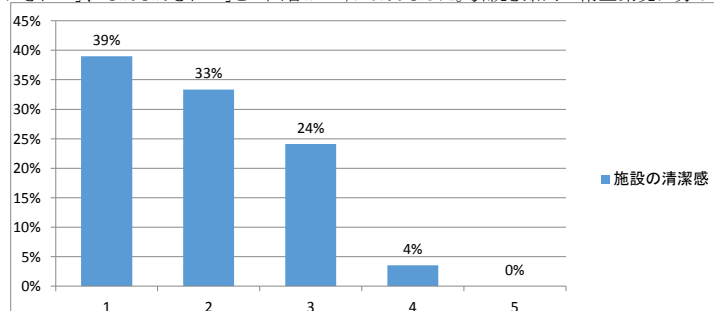
「非常に良い」、「まあまあ良い」との回答が63%でありました。引き続き、快適な館内環境の一助となるよう館内音楽の音量設定に努めてまいります。



(4) 館内の清潔感

1	非常にきれい	55 件	39%
2	まあまあきれい	47 件	33%
3	普通	34 件	24%
4	やや汚い	5 件	4%
5	大変汚い	1 件	0%
		141 件	未回答 0 件

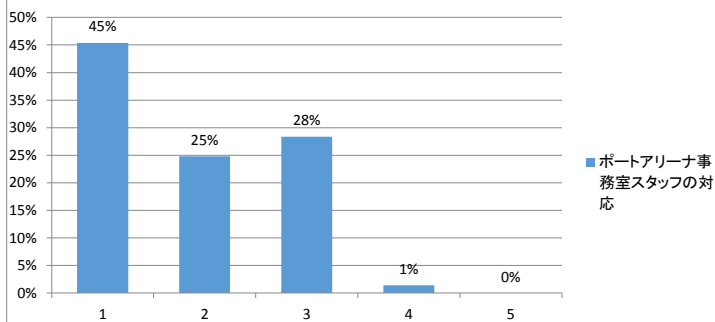
「非常にきれい」、「まあまあきれい」との回答が72%でありました。引き続き館内の衛生環境に努めてまいります。



(5) ボートアリーナ事務室スタッフの対応

1	非常に良い	64 件	45%
2	まあまあ良い	35 件	25%
3	普通	40 件	28%
4	やや悪い	2 件	1%
5	非常に悪い	0 件	0%
		141 件	未回答 0 件

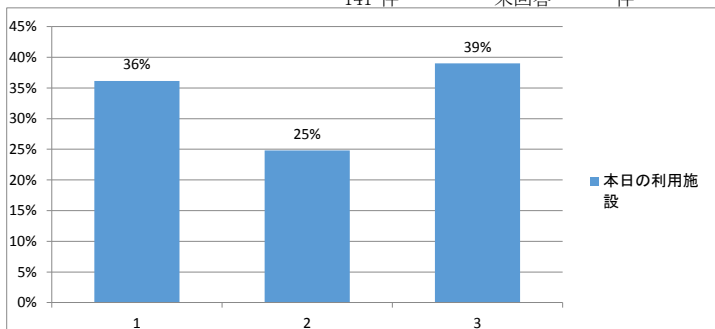
「非常に良い」、「まあまあ良い」との回答が70%でありました。引き続き利用者の皆様にご満足いただけるような接客・対応に努めてまいります。



3 メインアリーナ、サブアリーナ、トレーニング室(2)について

(1) 本日の利用施設について

1	メインアリーナ	51 件	36%
2	サブアリーナ	35 件	25%
3	トレーニング室(2)	55 件	39%
		141 件	未回答 0 件

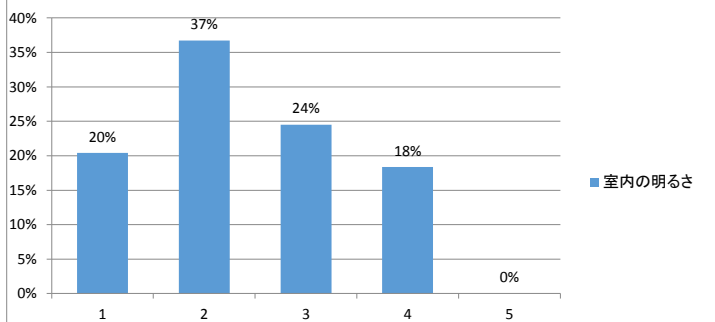


(2) 室内の明るさについて

【メインアリーナ】

1	非常に良い	10 件	20%
2	まあまあ良い	18 件	37%
3	普通	12 件	24%
4	やや暗い	9 件	18%
5	暗い	0 件	0%
		49 件	未回答 2 件

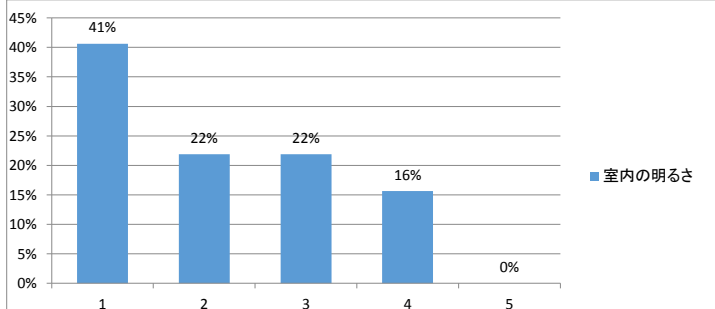
「非常に良い」、「まあまあ良い」との回答が57%でありました。一方で「やや暗い」が18%でありました。3月中旬に実施した電球交換により現在は照度が改善しています。引き続き、照度に気を配りながら施設の管理運営に努めてまいります。



【サブアリーナ】

1	非常に良い	13 件	41%
2	まあまあ良い	7 件	22%
3	普通	7 件	22%
4	やや暗い	5 件	16%
5	暗い	0 件	0%
		32 件	未回答 3 件

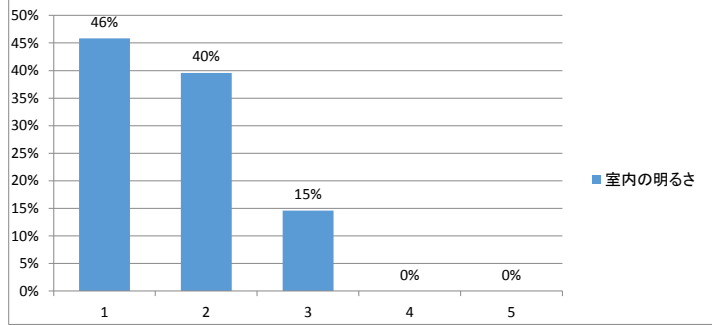
「非常に良い」、「まあまあ良い」との回答が63%でありました。一方で「やや暗い」が16%でありました。サブアリーナは、平成31年度中に電球交換を予定しております。引き続き、照度に気を配りながら施設の管理運営に努めてまいります。



【トレーニング室(2)】

1	非常に良い	22 件	46%
2	まあまあ良い	19 件	40%
3	普通	7 件	15%
4	やや暗い	1 件	0%
5	暗い	1 件	0%
		48 件	未回答 7 件

「非常に良い」、「まあまあ良い」との回答が86%でありました。引き続き、室内の明るさに気を配りながらトレーニング室の管理運営に努めてまいります。

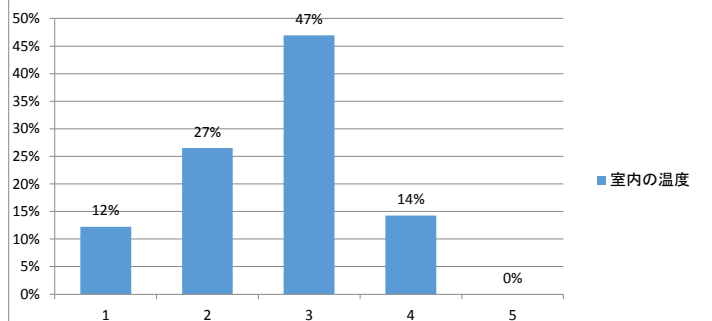


(3)室内の温度について

【メインアリーナ】

1	快適	6 件	12%
2	まあまあ快適	13 件	27%
3	普通	23 件	47%
4	やや不快	7 件	14%
5	不快	1 件	0%
		49 件	未回答 2 件

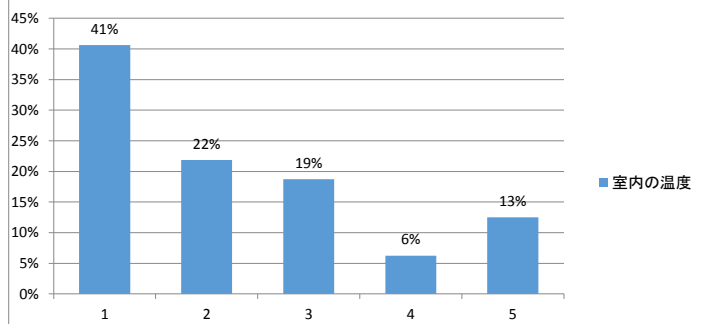
「快適」、「まあまあ快適」との回答が39%でありました。一方で「やや不快」が14%ありました。真夏、真冬の室温が不快原因と思われる。



【サブアリーナ】

1	快適	13 件	41%
2	まあまあ快適	7 件	22%
3	普通	6 件	19%
4	やや不快	2 件	6%
5	不快	4 件	13%
		32 件	未回答 3 件

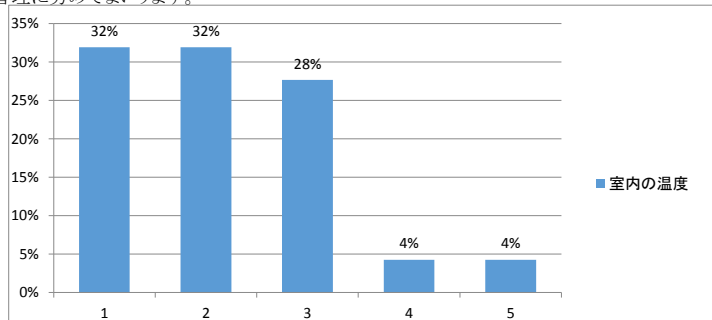
「快適」、「まあまあ快適」との回答が63%でありました。一方で「やや不快」「不快」が19%ありました。真夏、真冬の室温が不快原因と思われる。



【トレーニング室(2)】

1	快適	15 件	32%
2	まあまあ快適	15 件	32%
3	普通	13 件	28%
4	やや不快	2 件	4%
5	不快	2 件	4%
		47 件	未回答 8 件

「快適」、「まあまあ快適」との回答が65%でありました。引き続き利用者の皆様に満足いただけるよう、室内の温度管理に努めてまいります。

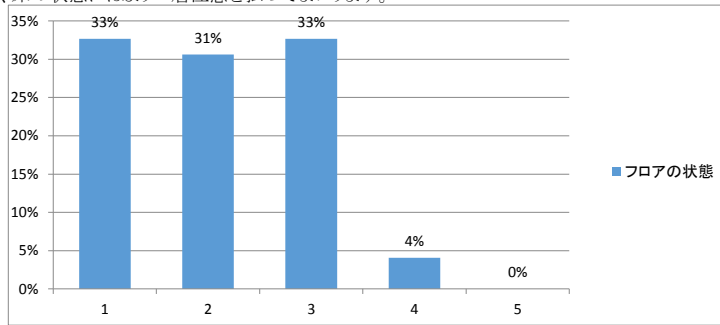


(4)フロア(床)の状態について

【メインアリーナ】

1	良い	16件	33%
2	まあまあ良い	15件	31%
3	普通	16件	33%
4	やや悪い	2件	4%
5	悪い	0件	0%
		49件	未回答 2件

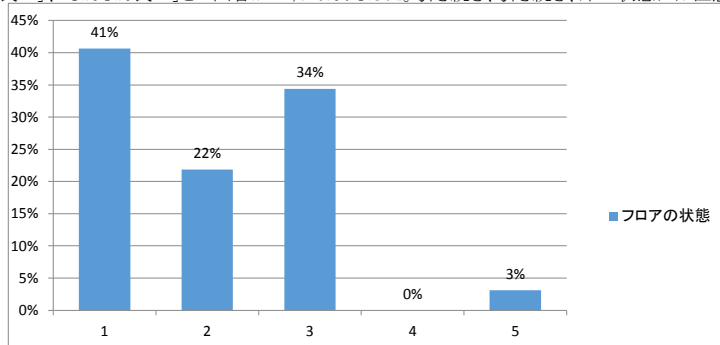
「ちょうど良い」、「まあまあ良い」との回答が64%でありました。メインアリーナは他の施設に比べ多種多様なイベントでの使用があるため、床の状態にはより一層注意を払ってまいります。



【サブアリーナ】

1	良い	13件	41%
2	まあまあ良い	7件	22%
3	普通	11件	34%
4	やや悪い	1件	0%
5	悪い	1件	3%
		32件	未回答 3件

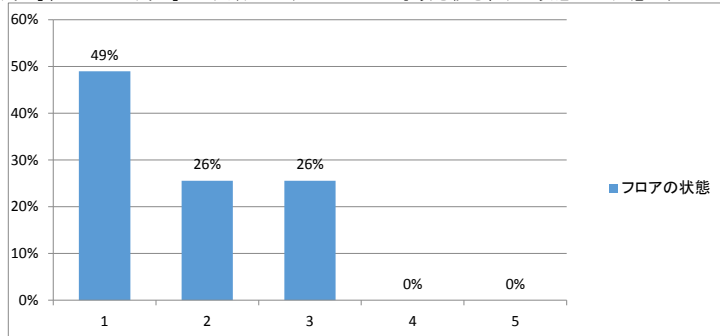
「ちょうど良い」、「まあまあ良い」との回答が63%でありました。引き続き、引き続き、床の状態には注意を払ってまいります。



【トレーニング室(2)】

1	良い	23件	49%
2	まあまあ良い	12件	26%
3	普通	12件	26%
4	やや悪い	0件	0%
5	悪い	0件	0%
		47件	未回答 8件

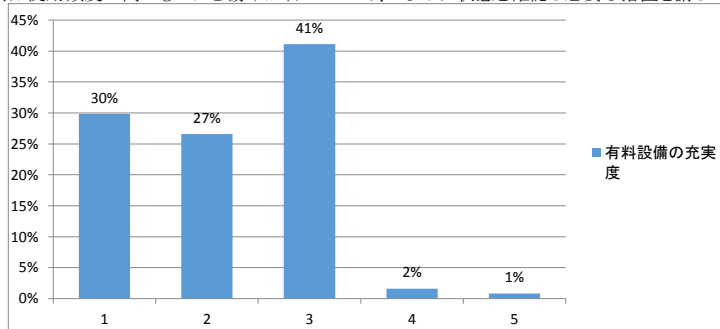
「ちょうど良い」、「まあまあ良い」との回答が75%でありました。引き続き、床の状態には注意を払ってまいります。



(5)有料設備(各種競技用具、放送設備、机・イス等)の充実度について

1	ちょうど良い	37件	30%
2	まあまあ良い	33件	27%
3	普通	51件	41%
4	やや悪い	2件	2%
5	非常に悪い	1件	1%
		124件	未回答 17件

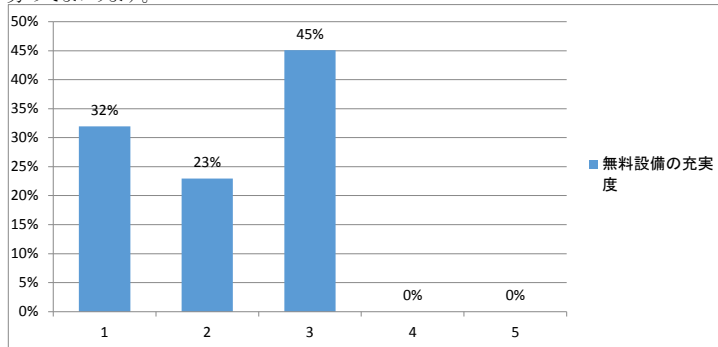
「ちょうど良い」、「まあまあ良い」との回答が57%でありました。一方で「やや悪い」、「非常に悪い」が2%ありました。競技用具は使用頻度の高いものほど傷みが目立つので、こまめに状態を確認し必要な措置を講じていきたい。



(6) 無料備品(ベンチ、赤コーン、ピブス、空気入れ、デジタイマー等)の充実度について

1	ちょうど良い	39件	32%
2	まあまあ良い	28件	23%
3	普通	55件	45%
4	やや悪い	件	0%
5	非常に悪い	件	0%

122件 未回答 19件
 「ちょうど良い」、「まあまあ良い」との回答が55%でありました。引き続き、貸出備品の状態等に注意しながら適切な管理に努めてまいります。

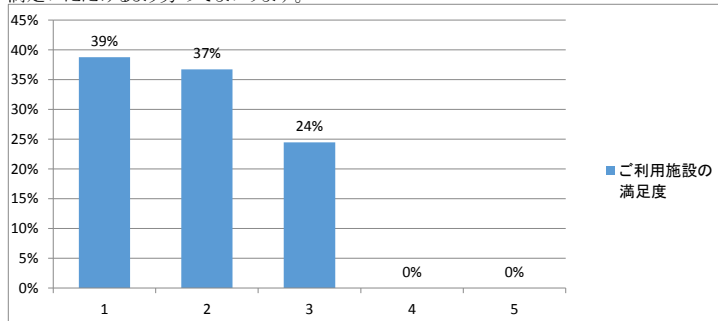


(7) ご利用施設の満足度について

【メインアリーナ】

1	非常に良い	19件	39%
2	まあまあ良い	18件	37%
3	普通	12件	24%
4	やや悪い	件	0%
5	非常に悪い	件	0%

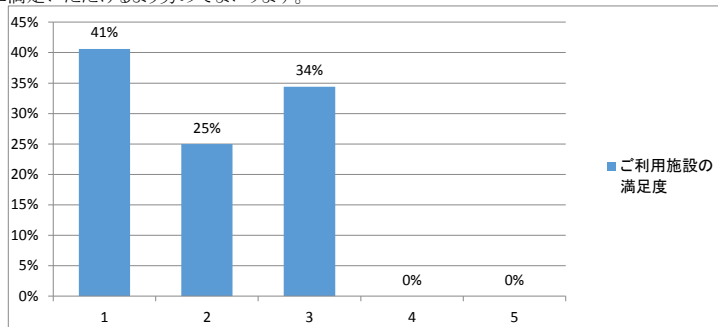
49件 未回答 2件
 「非常に良い」、「まあまあ良い」との回答が76%でありました。引き続き、利用者との適切なコミュニケーションを取り、利用者に満足いただけるよう努めてまいります。



【サブアリーナ】

1	非常に良い	13件	41%
2	まあまあ良い	8件	25%
3	普通	11件	34%
4	やや悪い	件	0%
5	非常に悪い	件	0%

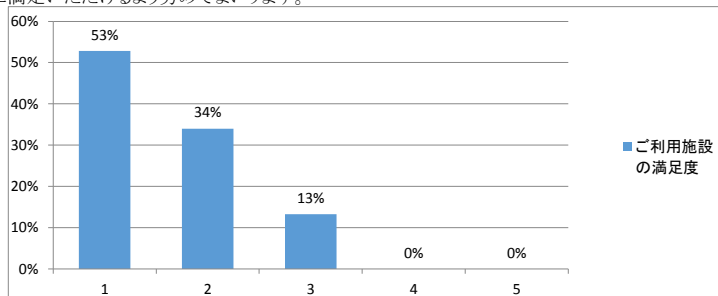
32件 未回答 3件
 「非常に良い」、「まあまあ良い」との回答が66%でありました。引き続き、利用者との適切なコミュニケーションを取り、利用者に満足いただけるよう努めてまいります。



【トレーニング室(2)】

1	非常に良い	28件	53%
2	まあまあ良い	18件	34%
3	普通	7件	13%
4	やや悪い	件	0%
5	非常に悪い	件	0%

53件 未回答 2件
 「非常に良い」、「まあまあ良い」との回答が87%でありました。引き続き、利用者との適切なコミュニケーションを取り、利用者に満足いただけるよう努めてまいります。

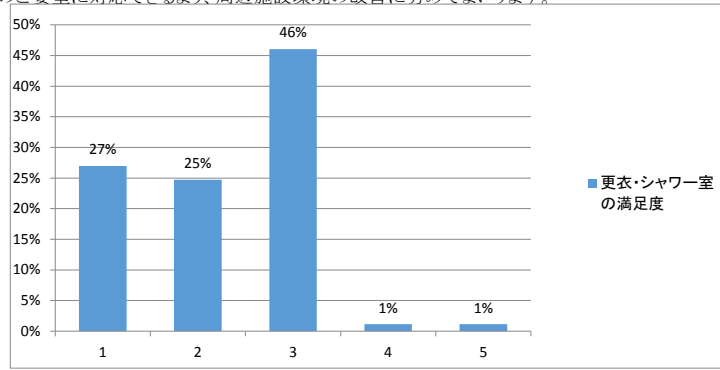


4 メインアリーナ、サブアリーナ、トレーニング室(2)の周辺施設について

(1) 更衣・シャワー室の満足度について

1	非常に良い	24 件	27%
2	まあまあ良い	22 件	25%
3	普通	41 件	46%
4	やや悪い	1 件	1%
5	非常に悪い	1 件	1%
		89 件	未回答 22 件

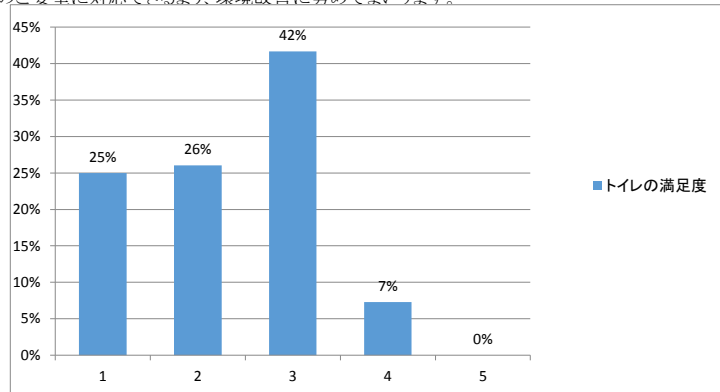
「非常に良い」、「まあまあ良い」との回答が52%でありました。一方で「やや悪い」、「非常に悪い」が2%ありました。皆様のご要望に対応できるよう、周辺施設環境の改善に努めてまいります。



(2) トイレの満足度について

1	非常に良い	24 件	25%
2	まあまあ良い	25 件	26%
3	普通	40 件	42%
4	やや悪い	7 件	7%
5	非常に悪い	1 件	0%
		96 件	未回答 15 件

「非常に良い」、「まあまあ良い」との回答が51%でありました。一方で「やや悪い」が7%ありました。皆様のご要望に対応できるよう、環境改善に努めてまいります。

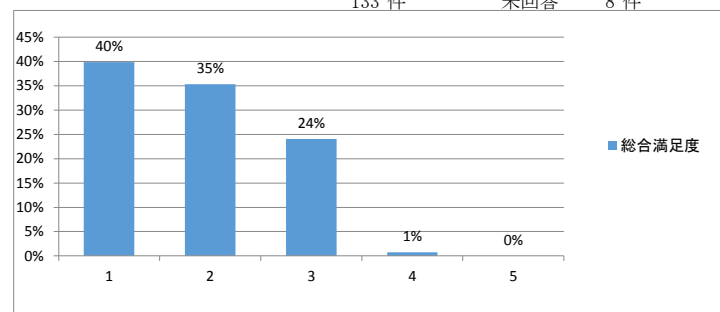


5 施設全体の満足度について

(1) 総合満足度

1	非常に高い	53 件	40%
2	まあまあ高い	47 件	35%
3	普通	32 件	24%
4	やや低い	1 件	1%
5	非常に低い	1 件	0%
		133 件	未回答 8 件

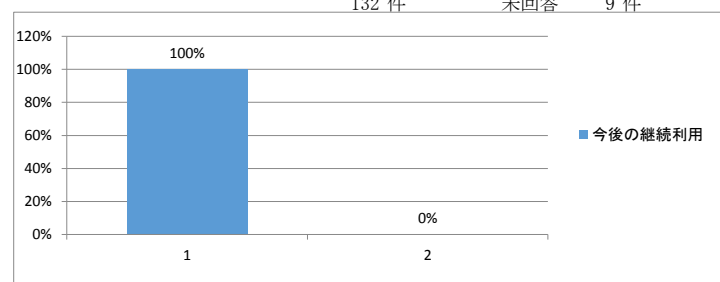
「非常に高い」、「まあまあ高い」との回答が75%でありました。今後とも利用者アンケートを定期的の実施し、利用者ニーズに応えられるよう施設の管理運営に努めてまいります。



(2) 今後の継続利用について

1	利用したい	132 件	100%
2	もう利用したくない	0 件	0%
		132 件	未回答 9 件

「利用したい」との回答が100%でありました。今後とも利用者アンケートを定期的の実施し、利用者ニーズに応えられるよう施設の管理運営に努めてまいります。



6 その他自由記述について

ご意見・ご要望、感想その他、自由にご記入ください。

- ・備品の数には困りませんが、有料で値段が高いのが残念です。
- ・シャワー室の利用料金が高いと思う。アリーナにシャワー室は付き物なのに別料金は解せない。
- ・洋式トイレを増やして欲しい。トイレの便座が冷たい。ウォシュレットがあったら良い。
- ・サブアリーナの照明が暗すぎる。
- ・施設使用料を安くして欲しい。
- ・夏のメイン・サブは暑すぎなので空気を入れ替えられるように通気性を良くして欲しい。
真夏には休憩を多めにとりますが、毎回体調を悪くして帰る子が出てしまいます。
- ・壊れているベンチを直して欲しい。
- ・マーカーが借りられると助かります。
- ・サブアリーナの床が滑ってプレー自体が納得いかなかった。
- ・シャワー室のクローズ時間を21時30分にして欲しい。
- ・トレーニング室(2)の利用で、個人でスピーカーの利用ができるともっと良いです。
- ・ベンチプレス台が非常にボロボロで今トレーニングしている人の重量に耐えられないので新しくし
- ・トレーニング室(2)の個人利用日が少ない。
- ・ごみ箱を設置して欲しい。
- ・高校生だけでなく、大学生も学生料金で入れて欲しい。
- ・公式サイトにトレーニング室(2)の空き状況を表示してくれると嬉しいです。
- ・冬場のトレーニング室(2)の暖房の設定温度が高すぎるように感じます。室内で温度調整が出来る

(上記自由記述に対する回答は別紙添付。)